



LUMISHA

Autumn  
Winter  
2024/25



LUMISHA steht für Farbe, coole Kombis und Lebensfreude!

**Mit unserer Freundschaft begann die Geschichte von LUMISHA.**

Freude an Farbe, Liebe zur Natur, Spaß am Leben, Lust auf andere Kulturen und nicht zuletzt die Erdung in der Heimat – verbindet uns.

Im Jahr 2004 gründeten wir gemeinsam unser Schmucklabel. Zu dieser Zeit lebte Michaela noch in Asien und wurde dort LUMISHA genannt, was so viel wie »die Versüßung des Alltags« bedeutet. Dieses Credo finden wir auch für unsere Schmuckstücke perfekt und so versüßen wir Euch gerne mit unseren Ketten und Armbändern den Alltag.

Angelehnt an die aktuellen Trendfarben entwerfen wir jedes Jahr zwei Kollektionen. In unserem Werkstattatelier in Ingolstadt und bei ausgesuchten Partnermanufakturen in Asien und Europa werden unsere Schmuckstücke von Hand gefertigt.

Nachhaltigkeit ist uns hierbei sehr wichtig, sofern es uns möglich ist, verwenden wir recycelte Materialien. Unsere Schmuckstücke werden aus Halbedelsteinen, Süßwasserperlen, Glasschliffperlen, versilberten und vergoldeten Edelstahl und Messing gefertigt.

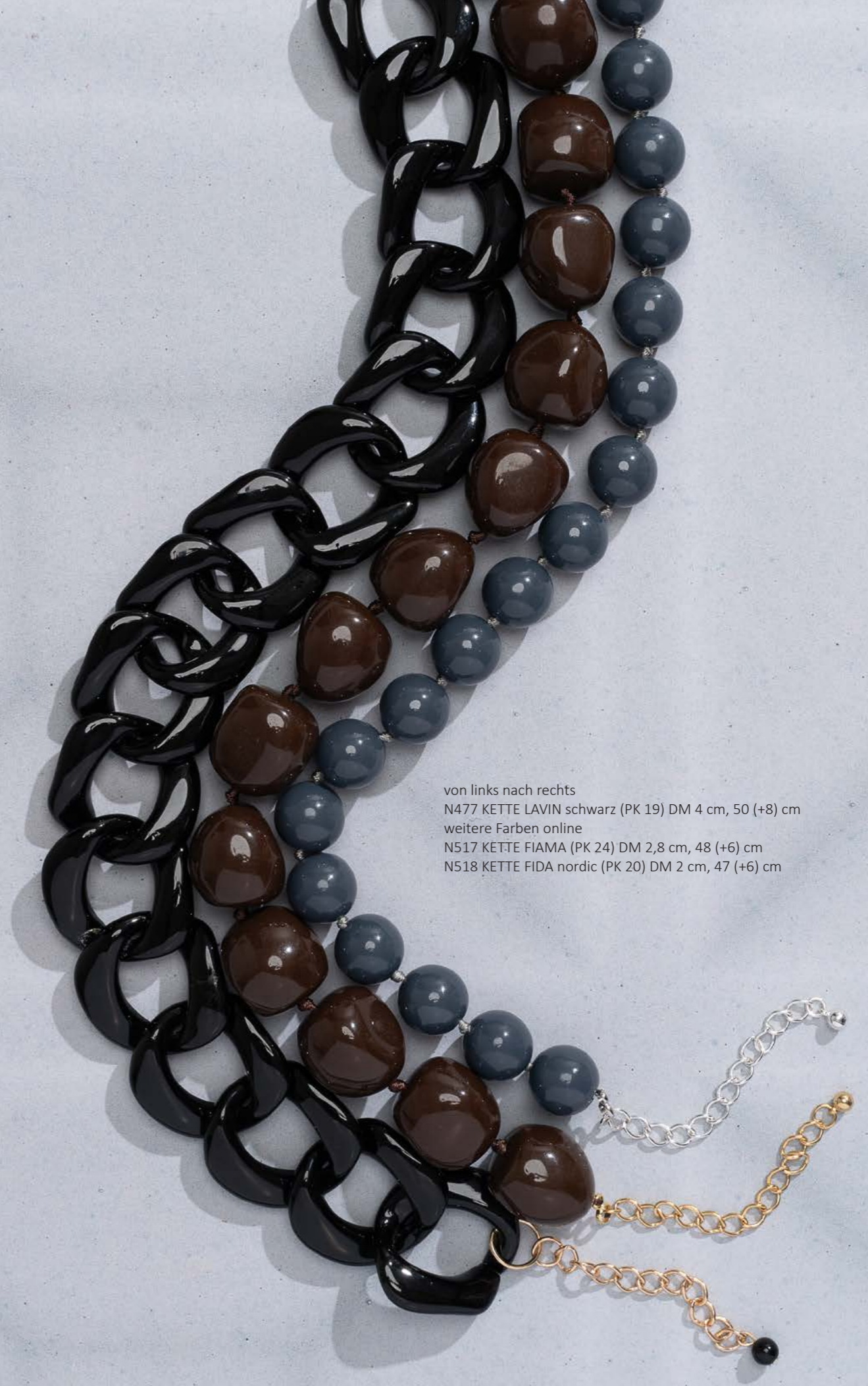


LUMISHA

makes every day a lovely day!

Herzlichst,  
Eure Lumishas

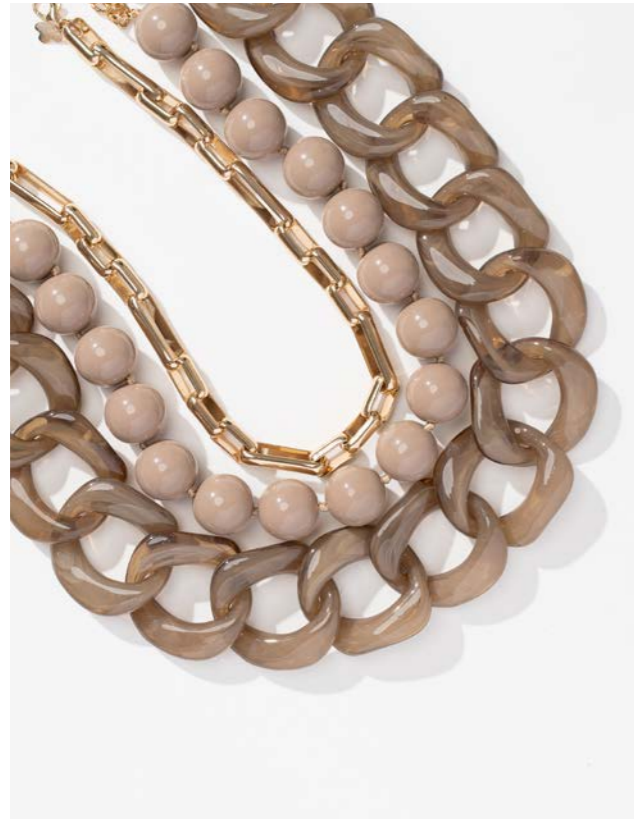
*Sabine & Michaela*



von links nach rechts  
N477 KETTE LAVIN schwarz (PK 19) DM 4 cm, 50 (+8) cm  
weitere Farben online  
N517 KETTE FIAMA (PK 24) DM 2,8 cm, 48 (+6) cm  
N518 KETTE FIDA nordic (PK 20) DM 2 cm, 47 (+6) cm



A518 ARMBAND FIDA (PK 10)  
Kunstharz, DM 2 cm, Länge 19 cm



von innen nach außen:  
 F215 KETTE GIGI (PK 16) 45 (+10) cm  
 N518 KETTE FIDA taupe (PK 20) DM 2 cm, 47 (+6) cm  
 N477 KETTE LAVIN schilf (PK 19) DM 4 cm, 50 (+8) cm  
 weitere Farben online



E495 OHRRING LOTTA champagner (PK 8) Seite 69



B410 BROSCHE CLEO sand (PK 14) DM 5,5 cm



E495 OHRRING LOTTA champagner (PK 8) Seite 69

von oben nach unten:  
 A222B ARMBAND MONE (PK 14) Seite 36  
 A455/1 ARMBAND CLAIRE creme (PK 5) Seite 55  
 1491 ARMBAND NURTI camel (PK 8) Seite 53  
 A518 ARMBAND FIDA taupe (PK 10) Seite 5



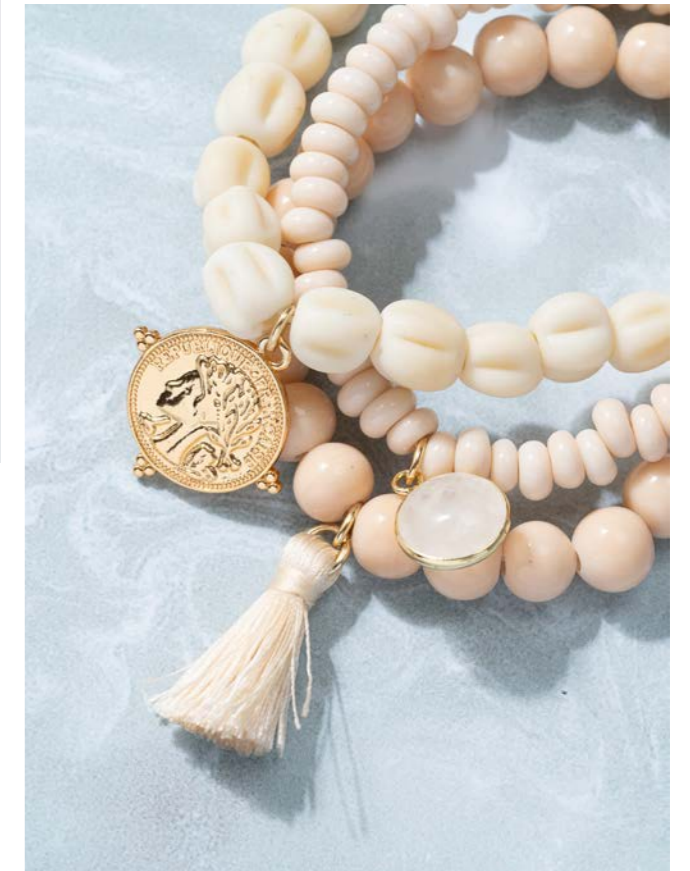
kurze Ketten  
 LOOK 1 (3tlg.) (von links nach rechts)  
 F470 KETTE ELSA (PK 10) 39 (+6) cm, Anhänger DM 1,6 cm  
 N535 KETTE CORINNE (PK 16) 39 (+5) cm  
 N580 KETTE VERA ivory/g (PK 14) 43 cm, Seite 26



LOOK 2 (3tlg.) (von links nach rechts)  
 1513D KETTE SANA creme (PK 12) 43 (+5) cm  
 N589 KETTE TADEA white (PK 14) 46 (+5) cm  
 1559M KETTE MIA nude (PK 9) 43 cm (+5) cm



E505 OHRRING ALINE (PK 10) 2 cm, Seite 71



A513 ARMBANDSET NEVA creme (3tlg.) (PK 19) Seite 60



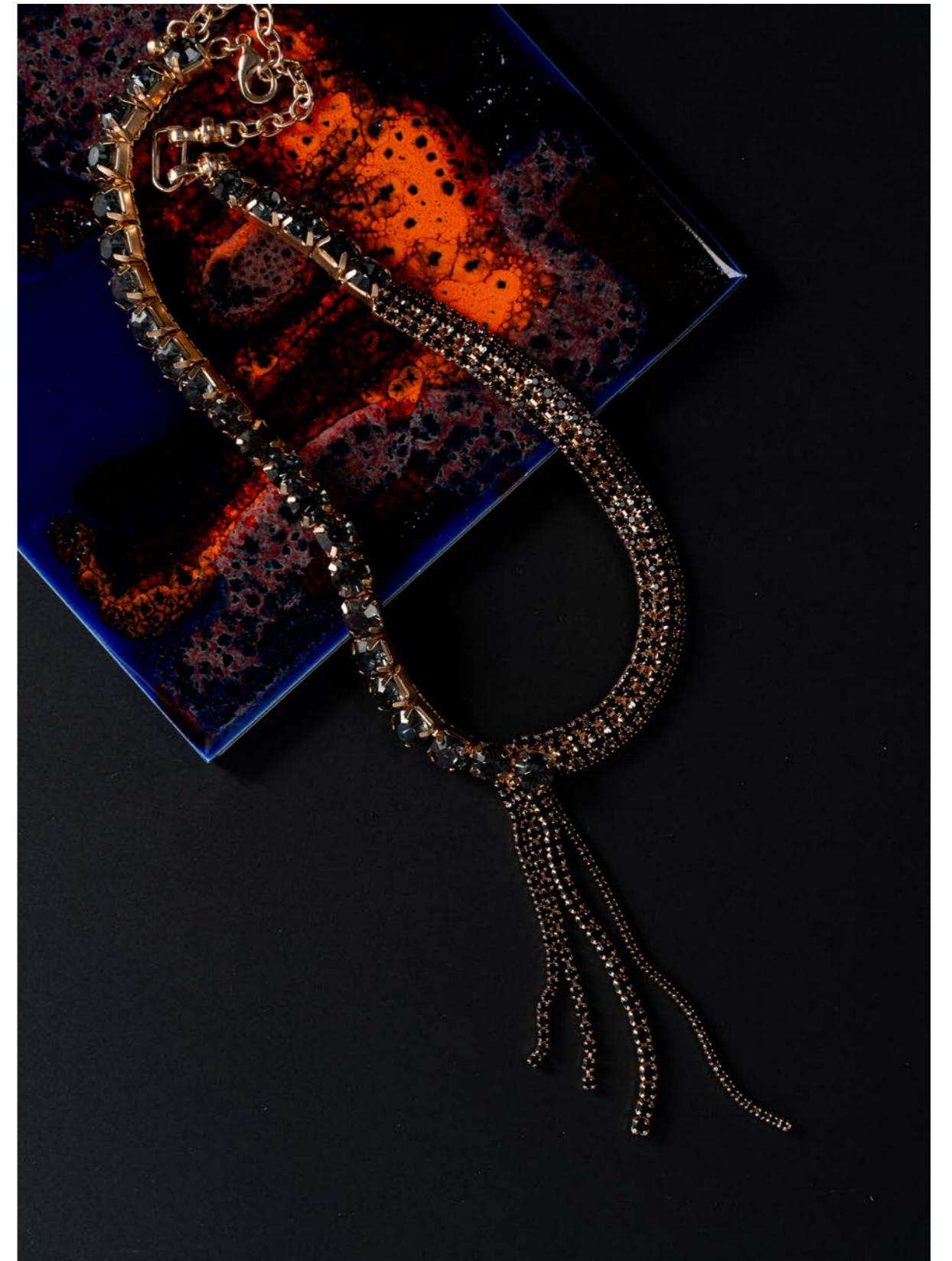
N529 KETTE EMICA (PK 18)  
45 (+ 6,5) cm, Kristalle 2,3 x 3 cm



von links nach rechts alle Artikel Edelstahl vergoldet  
A577 ARMBAND DINA (PK 12) 17 (+4) cm, Breite 4,5 mm  
A576 ARMBAND IVONA (PK 8) 17 (+4) cm, Breite 2 mm  
F577 KETTE DINA (PK 16) 40 (+5,5) cm, Breite 4,5 mm  
R577 RING DINA (PK 10) DM ca. 18 mm  
E577 CREOLE DINA (PK 16) DM 2,3 cm



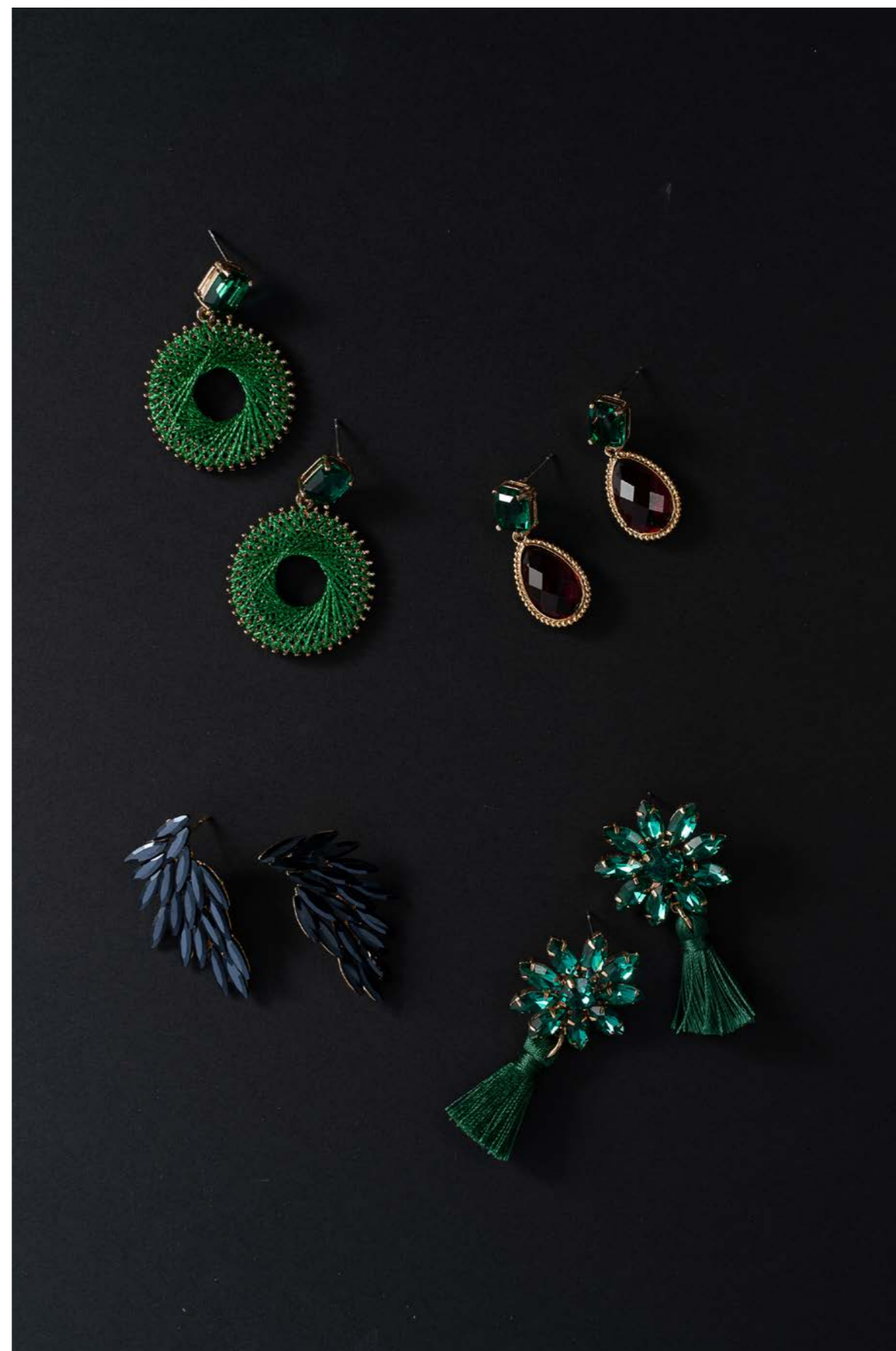
E539 OHRRING KATINA (PK 12) 1,7 x 5 cm (links) Seite 67  
E516 OHRRING ANELA (PK 12) 1,5 x 5,3 cm (rechts) Seite 66



N567 STATEMENTKETTE DORNA (PK 18)  
43 (+8) cm, Y-Stück 8,5 cm



N548 KETTE BRIGITA (PK 18)  
47 (+8) cm



E475 OHRRING RUTH smaragd (PK 10) Seite 67 (links oben)  
E412 OHRRING DUENA pink-smaragd (PK 16) Seite 69 (rechts oben)  
E535 OHRRING ALENKA (PK 12) Seite 67 (links unten)  
E568 OHRRING DUNJA smaragd (PK 10) Seite 67 (rechts unten)

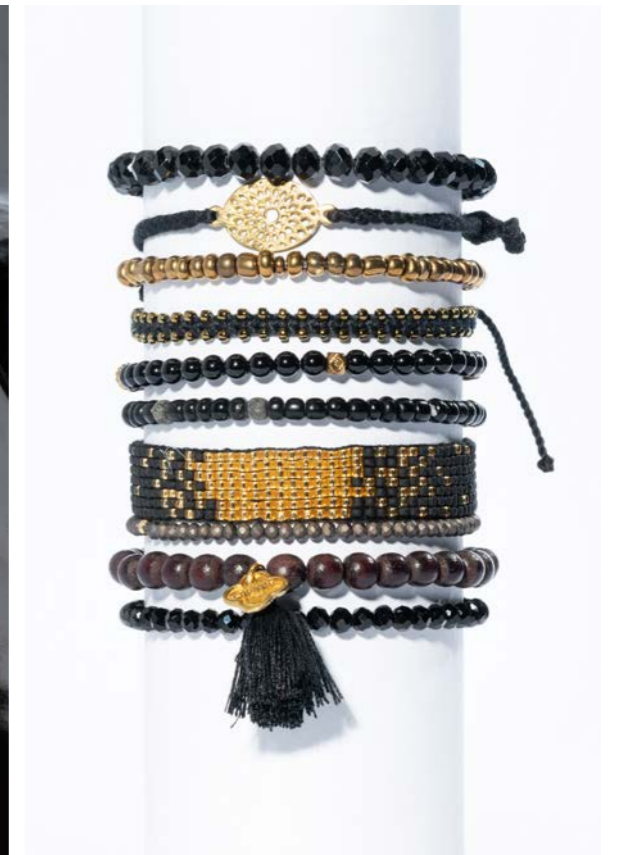




kurze Halbedelsteinketten, DM 6-8 mm, von links nach rechts:  
 N313S KETTE PAULA schwarz (PK 17) 46 cm, Anhänger Catseye, DM 1,3 cm  
 N313M KETTE PAULA rot (PK 14) 46 cm, Münze Messing vergoldet, DM 2 cm  
 N313S KETTE PAULA grau (PK 17) 46 cm, Anhänger Catseye, DM 1,3 cm



E561 OHRRING BUKA grau (PK 18) Seite 65



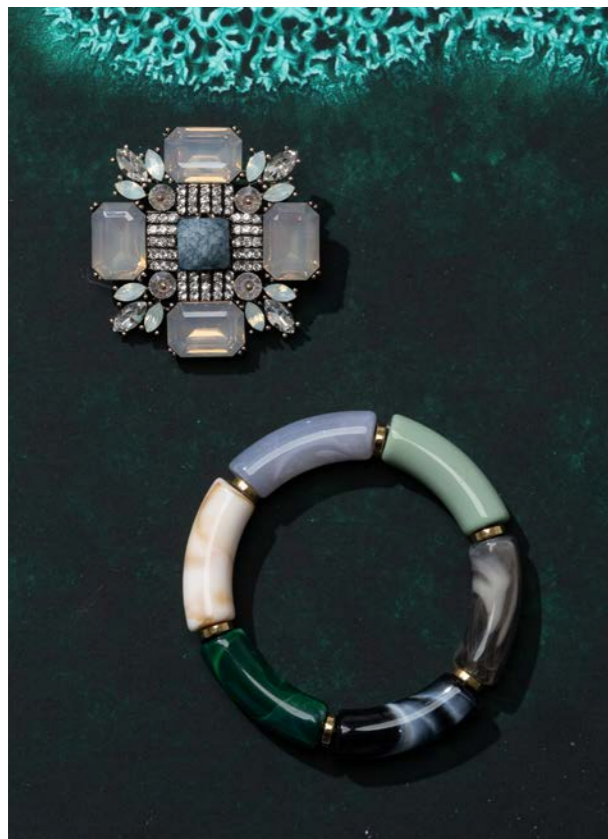
A476 ARMBANDSET ANISA schwarz 10tlg. (PK 32)  
 wird auf Kissen ausgeliefert, weitere Farben online



A574 ARMBANDSET EDITA 4tlg. (PK 21)  
 Edelstahl vergoldet, wird auf Kissen ausgeliefert



von links nach rechts:  
 F580 KETTE MARIE schwarz (PK 12) 38 (+5) cm,  
 Anhänger 2 x 2,5 cm  
 N260 KETTE JAY schwarz (PK 12) 40 (+6) cm  
 F550 KETTE AGATA (PK 10) 39 (+5,5) cm,  
 Anhänger 1,9 x 1,5 cm



B410 BROSCHE CLEO silber (PK 14) DM 5,5 cm  
A455/1 ARMBAND CLAIRE nordic (PK 5) Seite 55



LOOK 3 (4tlg.) kurze Ketten (von links nach rechts)  
N589 KETTE TADEA moos (PK 14) 43 (+5) cm (Seite 34)  
N592 KETTE KIKA (PK 16) 39 (+6) cm, Anhänger DM 1,4 cm  
1513D KETTE SANA berry (PK 12) 43 (+5) cm  
F421 KETTE AMARA (PK 9) 42 (+6) cm, Anhänger 2,4 cm



E510 CREOLE LUCY (PK 9)  
4,4 cm (Seite 71)



A516 ARMBANDSET MANDA nordic 6tlg. (PK 26) Seite 51



E538 OHRRING SANJA grün (PK 16) Seite 64  
aus A516 ARMBANDSET MANDA nordic 6tlg. (PK 26) Seite 51  
A455/1 ARMBAND CLAIRE nordic (PK 5) Seite 55



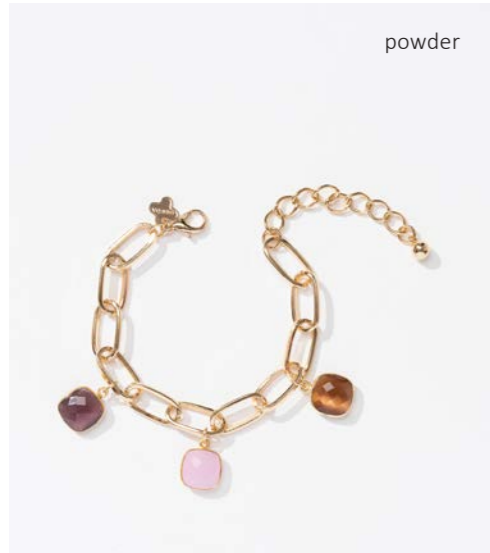
E222 OHRRING PATI navy/s (PK 16)  
 F181S KETTE PATI navy/s (PK 21)  
 A222/3 ARMBAND PATI sky/s (PK 24)



Farbauswahl: alle Artikel sind in den Farben navy/s, silber/s und taupe/s verfügbar, Messing versilbert  
 F181S KETTE PATI navy/s (PK 21) 54 (+8) cm  
 A222/1 ARMBAND PATI taupe/s (PK 16) 19 (+5) cm  
 E222 OHRRING PATI silber/s (PK 16)



A222/3 ARMBAND PATI sky/s (PK 24)  
 Länge 19 (+5) cm, Messing versilbert



powder



grey



nordic



E222 OHRRING PATI rauch (PK 16)  
F181S KETTE PATI rauch (PK 21)



samt

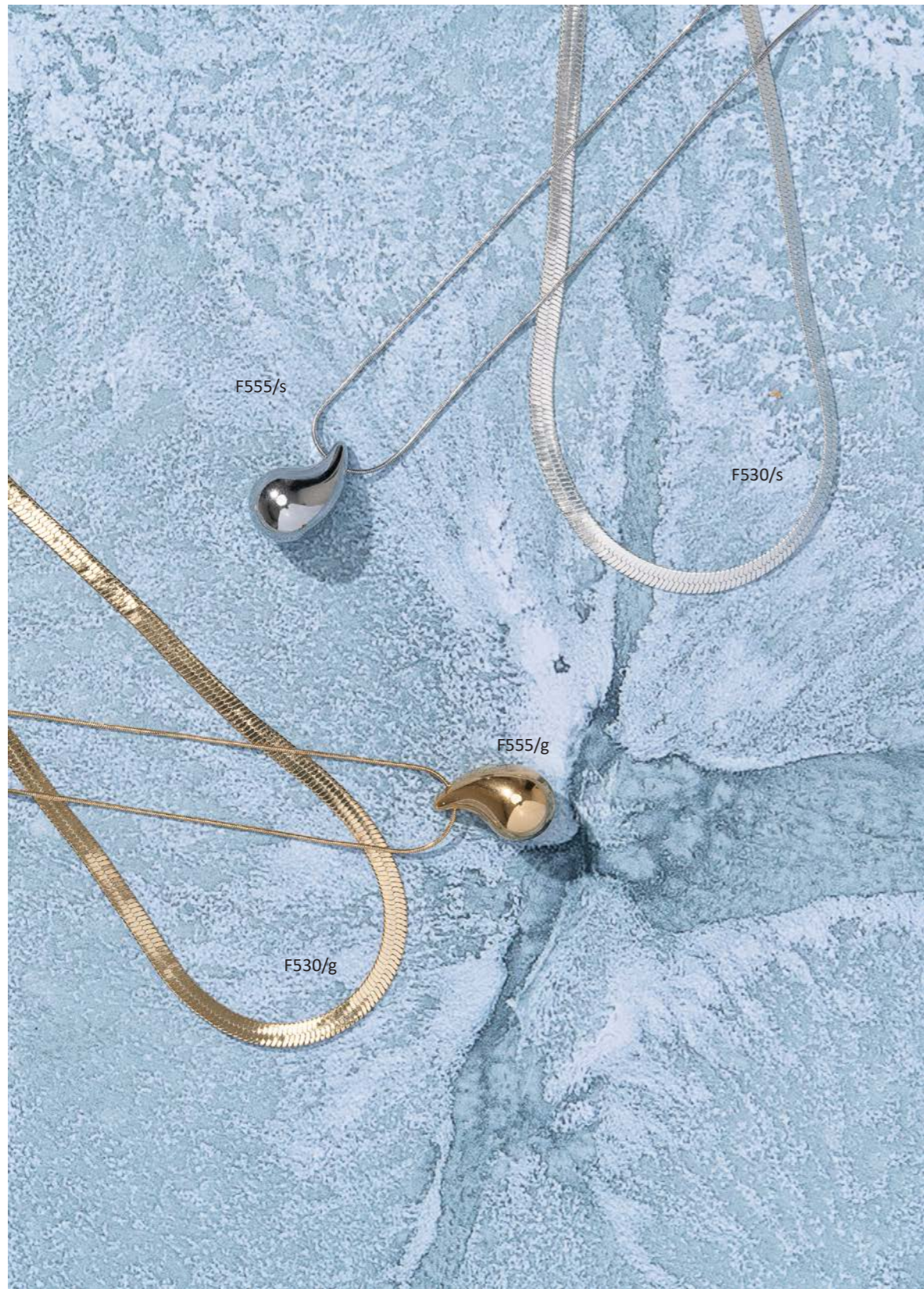
A222/3 ARMBAND PATI (PK 24)  
Länge 19 (+5) cm, Anhänger 1,3 cm,  
Messing vergoldet



Farbauswahl siehe unten, alle Artikel Messing vergoldet  
F181S KETTE PATI taupe/g (PK 21) Länge 54 (+8) cm, Anhänger 1,3 cm  
A222/1 ARMBAND PATI silber/g (PK 16) Länge 19 (+5) cm, Anhänger 1,3 cm  
E222 OHRRING PATI rauch (PK 16) Anhänger 1,3 cm



sunset sky/g silber/g schwarz  
 rose mauve oliv taupe/g  
 mandarin rauch zimt grau



F530 KETTE SANDY (PK 10) 37 (+9) cm, Messing versilbert bzw. vergoldet  
 F555 KETTE ADINA (PK 10) 51,5 (+5,5) cm, Anhänger 1,2 x 2 cm, Edelstahl versilbert bzw. vergoldet



E555/g OHRRING ADINA (PK 10) Seite 71  
 F555/g KETTE ADINA (PK 10)



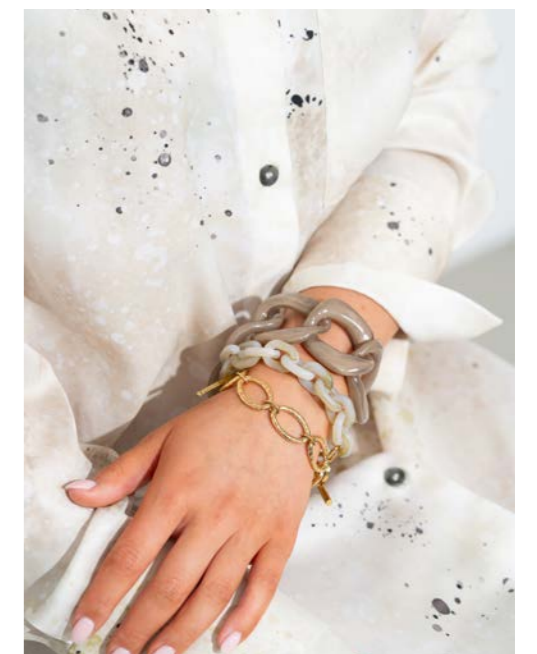
F530/s KETTE SANDY (PK 10) 37 (+9) cm,  
Messing versilbert (oben)  
N580 KETTE VERA jade/s (PK 14) 43 cm (unten)



N580 KETTE VERA (PK 14)  
Länge 43 cm, Messing versilbert, Halbedelsteine, Süßwasserperlen  
alle Ketten auch in vergoldet /g lieferbar



A590 ARMBAND LAURA (PK 16)  
Länge ca. 19 cm, Edelstahl versilbert bzw. vergoldet



von oben nach unten (weitere Farben online)  
A477 ARMBAND LAVIN schilf (PK 14) Seite 62  
1429 ARMBAND RANG sage (PK 10)  
A590 ARMBAND LAURA oval (PK 16)



A120 KUGELARMBANDESET 3tlg. (PK 16)  
Metallkugeln, Durchmesser 3, 4 und 6 mm



1472 ARMBANDESET PALOMA 3tlg. (PK 24)  
Süßwasserperlen ca. 8 mm, versilberte bzw. vergoldete Elemente  
weitere Farben online





LOOK 4 (4tlg.) kurze Halbedelsteinketten (von links nach rechts)  
 1513M KETTE SANA rose/g (PK 10) 43 (+5) cm  
 1513D KETTE SANA candy (PK 12) 43 (+5) cm  
 N313S KETTE PAULA rose (PK 17) 46 cm  
 N580 KETTE VERA himbeere/g (PK 14) 43 cm



E222 OHRRING PATI (PK 16) Seite 23  
 E459 OHRRING DIA pink (PK 9) Seite 68



R590 RINGSET EMILA rose 6tlg. (PK 47)  
 Edelstahl vergoldet, größenverstellbar



1434 ARMBANDSET POPPY flower (10tlg.) (PK 66)  
 Seite 56



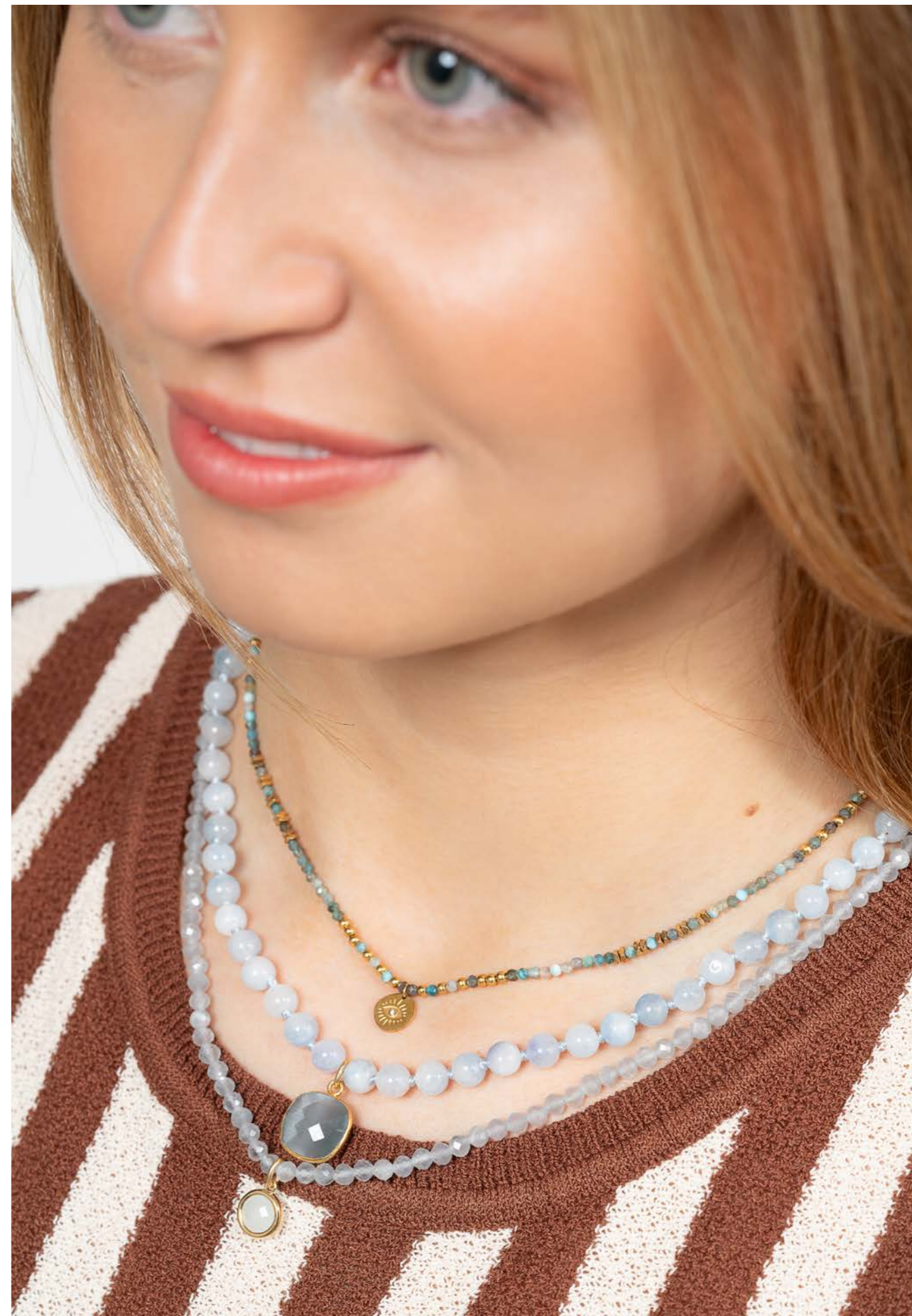
B510 BROSCHÉ DANKA (PK 8) 5 x 5,5 cm



R590 RINGSET EMILA grau 6tlg. (PK 47)  
Edelstahl vergoldet, größenverstellbar



LOOK 5 (3tlg.) (von links nach rechts)  
kurze Halbedelsteinketten  
1513D KETTE SANA bleu (PK 12) 43 (+5) cm  
N313S KETTE PAULA bleu (PK 17) 46 cm  
1179 KETTE TENO bleu (PK 12) 38 (+5) cm







LOOK 6 (4tlg.) kurze Halbedelsteinketten (von links nach rechts)  
 1513M KETTE SANA skin/g (PK 10) 43 (+5) cm  
 N313S KETTE PAULA braun (PK 17) 46 cm  
 1179 KETTE TENO terra (PK 12) 40 (+6) cm  
 N435 KETTE SENA rosewood (PK 14) 41 (+7) cm



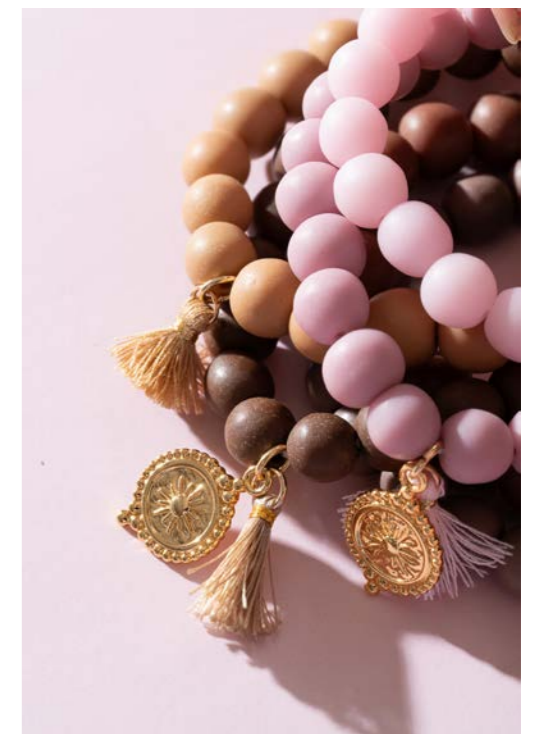
A455/1 ARMBAND CLAIRE powder (PK 5) Seite 55 (oben)  
 A222/3 ARMBAND PATI powder (PK 24) Seite 23 (unten)



E595 OHRRING FINKA braun (PK 12) Seite 63



E412 OHRRING DUENA rost (PK 16) Seite 69



A395 ARMBANDSET NUNA powder 6tlg. (PK 40) Seite 50

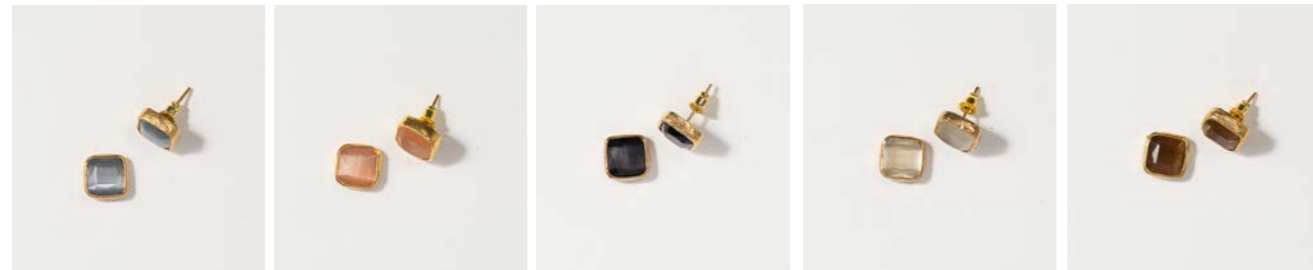


sandelwood smoke schwarz moos

kurze Ketten  
N589 KETTE TADEA (PK 14) 43 (+5) cm  
Anhänger Katzenaugenstein 1,2 cm



A240 ARMBANDESET PATI 3tlg. (PK 40)  
Holzperlen DM 1,2 cm, Anhänger 1,3 cm, Lederquaste



silber skin grau taupe braun

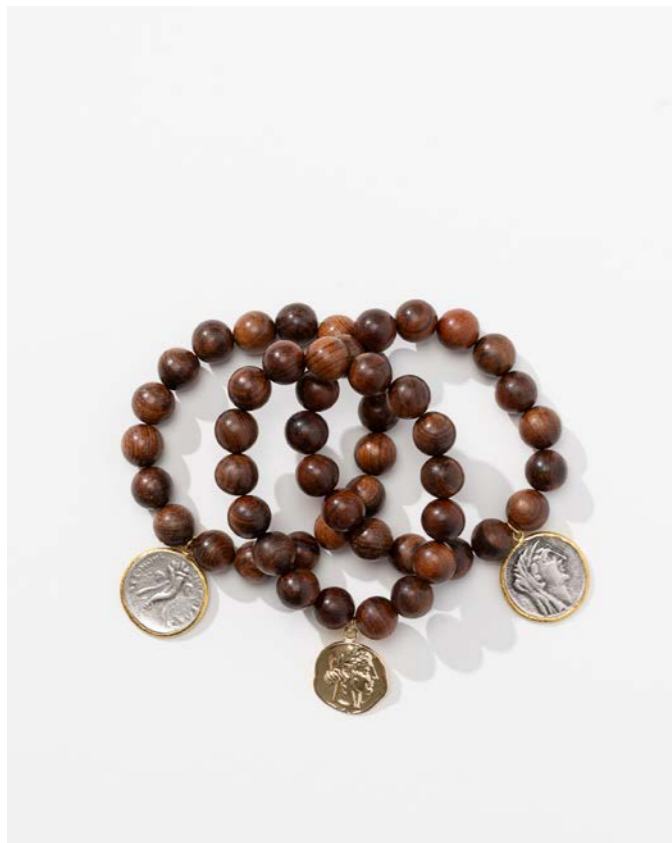
E565 OHRRING TADEA (PK 10)  
Messing vergoldet, Katzenaugenstein 1,2 cm



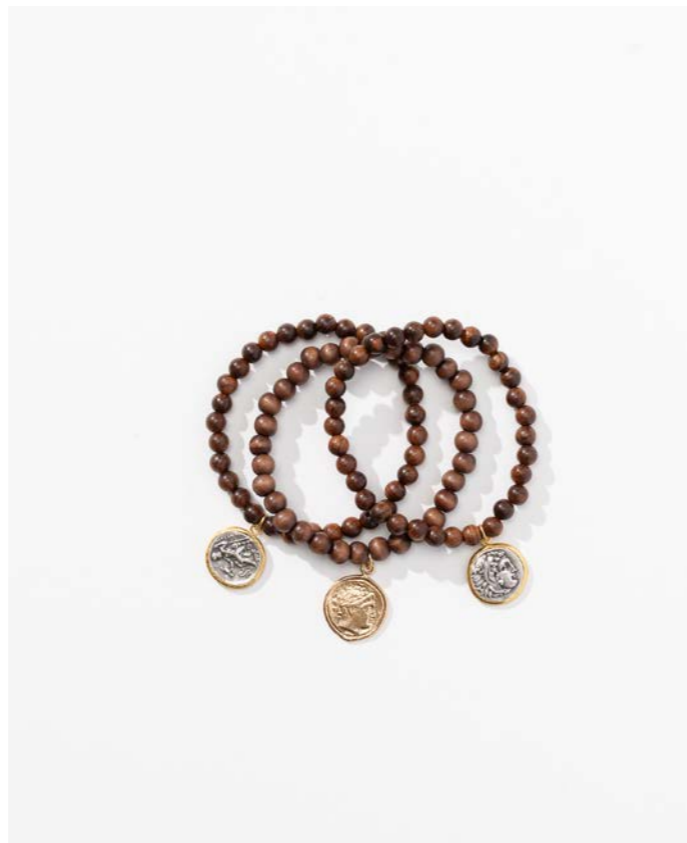
A565 ARMSPANGE TADEA (PK 16)  
Messing vergoldet, Katzenaugenstein 1,2 cm



R565 RINGSET TADEA 5tlg. (PK 54)  
Messing vergoldet, Katzenaugenstein 1,2 cm  
größenverstellbar



A536 ARMBANDSET MONE 3tlg. (PK 24)  
Holzperlen DM 1,2 cm, Anhänger 2,5 cm



A533 ARMBANDSET MUKA 3tlg. (PK 19)  
Holzperlen DM 6 mm, Münze DM 1,8 cm



A222B AMRBAND MONE (PK 14)  
19 (+5) cm, Anhänger 2,5 cm, Messing versilbert bzw. vergoldet



F181B KETTE MONE (PK 20)  
54 (+8) cm, Münze DM 3 cm, Messing versilbert bzw. vergoldet



LOOK 7 (3tlg.) (von oben nach unten)  
N426 KETTE JETTE (PK 12) 38,5 (+5) cm  
N589 KETTE TADEA moos (PK 14) Seite 34  
F181B/g KETTE MONE (PK 20) Seite 36



E514 OHRRING MONE (PK 16) 2,5 x 4 cm





Edelstahl vergoldet, Münze Messing vergoldet, DM 1,8 cm  
 F559B KETTE MUKA (PK 16) 40 (+6) cm  
 A559B ARMBAND MUKA (PK 10) 17 (+4) cm  
 E558 CREOLE MUKA (PK 12)



von oben nach unten:  
 aus Set A513 ARMBANDSET NEVA grau 3tlg. (PK 19) Seite 60  
 aus Set A395B ARMBANDSET NUNA 5tlg. (PK 40)  
 A222/1 ARMBAND PATI silber/g (PK 16) Seite 23



A395B ARMBANDSET NUNA 5tlg. (PK 40)  
 Kunstharzkugeln DM 8-10 mm, Münze 1,8 cm



N390B KETTE NOVA (PK 21)  
 Länge 1 m, Kunstharzkugeln DM 8-10 mm, einzeln geknüpft, Münze DM 3 cm, Quaste



camel



rose



braun



salbei



bleu



nordic



stone



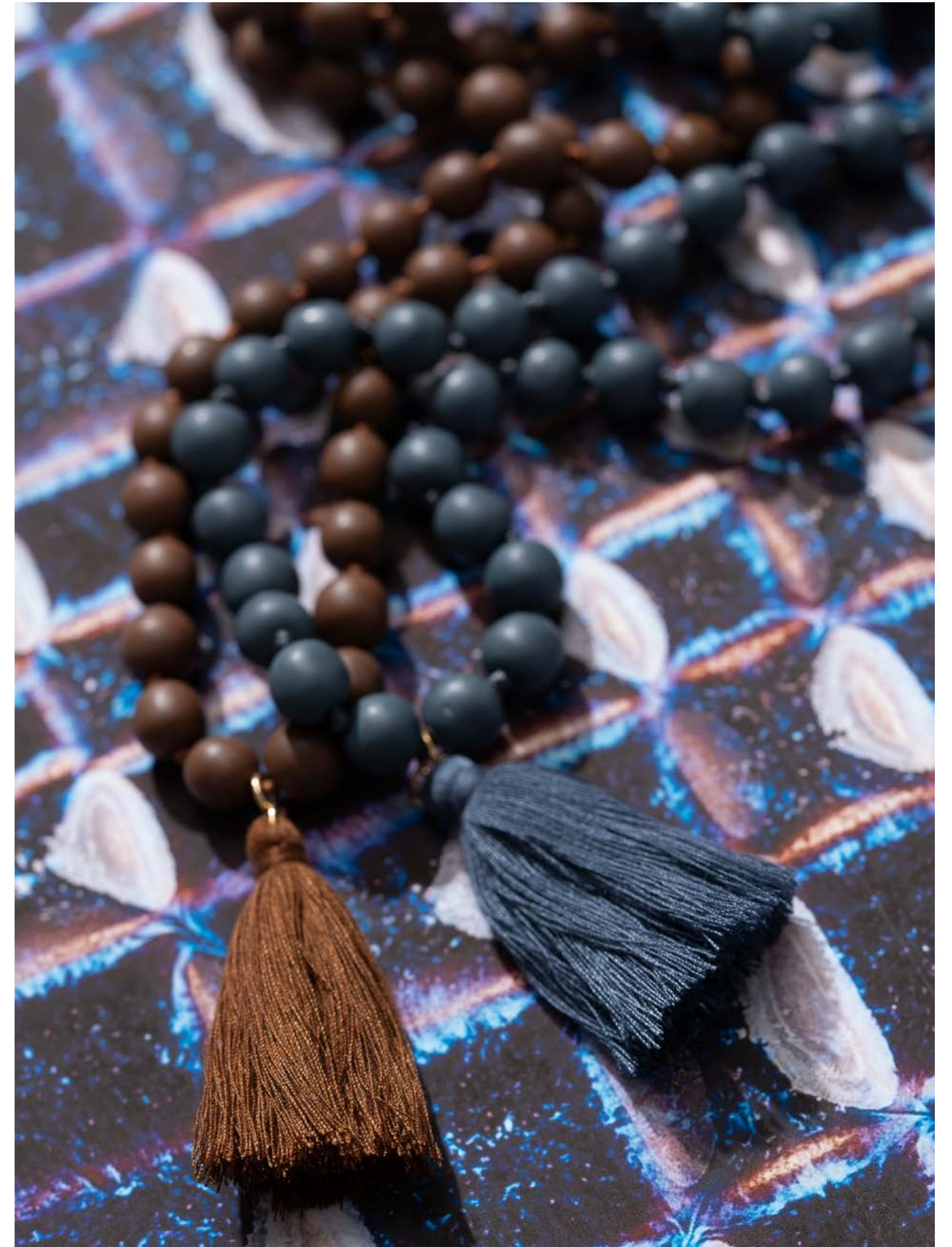
oliv

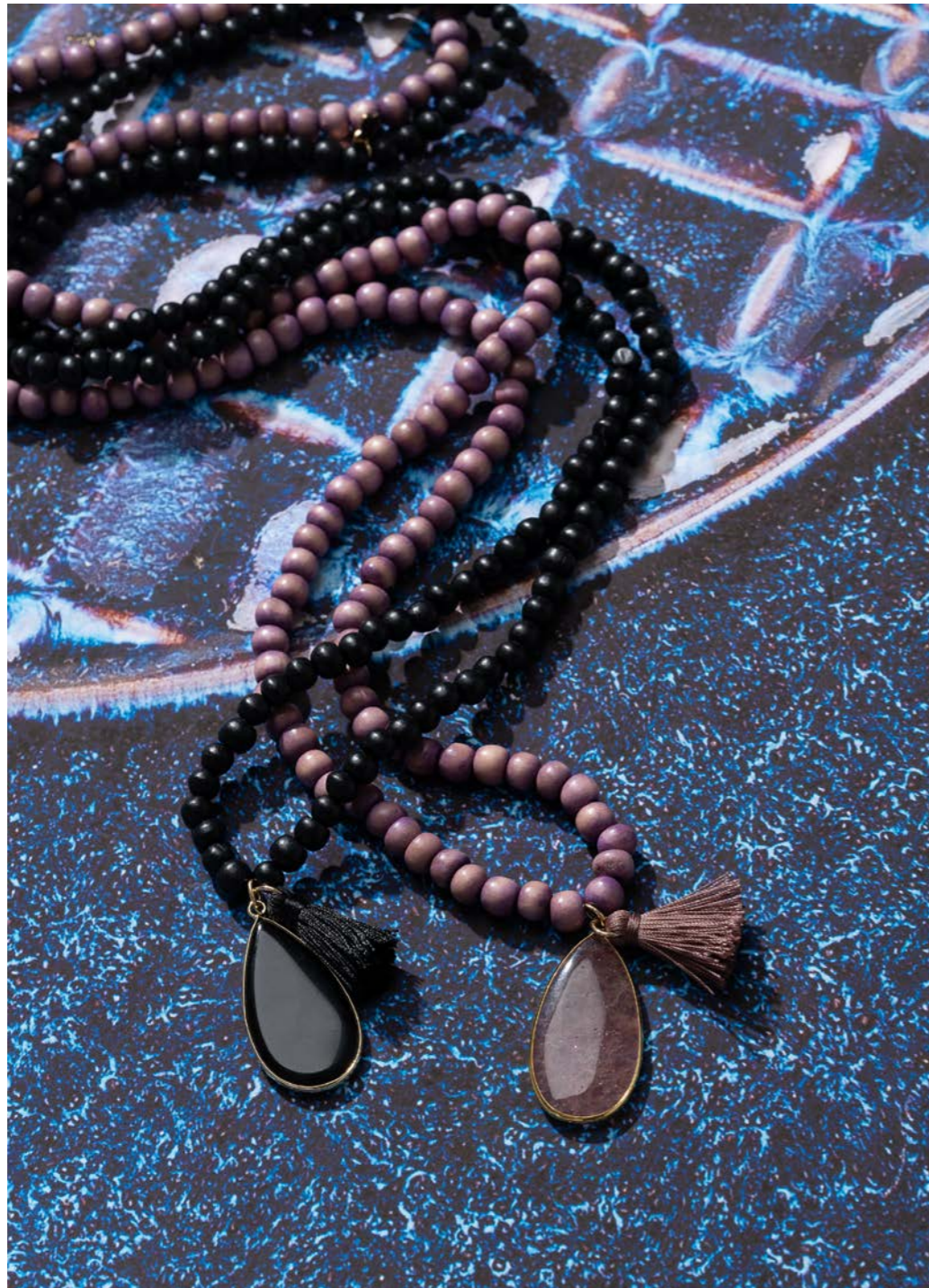


schwarz

N390 KETTE NOVA (PK 18)  
Länge 1 m, Kunstharzkugeln DM 8-10 mm, einzeln geknüpft, Quaste 5 cm

## LANGE KETTEN





N329A HOLZKETTE ADORA (PK 18)  
 Länge 99 cm, Holzperlen DM 6 mm,  
 Anhänger Halbedelstein 2 x 4,5 cm, Quaste

LANGE KETTEN



natur



mauve



braun



denim



graphit



schwarz

# LANGE KETTEN

mehr Infos zu Längen,  
Materialien und weitere  
Farben online



1549A KETTE MIA silber (PK 10)



1546M KETTE KADA silber/g (PK 10)



1514Q KETTE SANA silber (PK 17)



1549B KETTE MIA silber (PK 12)



LOOK 8 (3tlg.)



LOOK 9 (4tlg.)



1546B KETTE KADA schwarz (PK 14)



1549B KETTE MIA schwarz (PK 12)



1908A KETTE BELLIS schwarz (PK 14)



1514M KETTE SANA rock/g (PK 17)



1514M KETTE SANA schwarz/g (PK 17)



1549A KETTE MIA schwarz (PK 10)

# LANGE KETTEN

mehr Infos zu Längen, Materialien und weitere Farben online



1514M KETTE SANA sky/s (PK 17)



1549Q KETTE MIA gletscher (PK 9)



1514S KETE SANA gletscher (PK 21)



LOOK 10 (3tlg.)



1514B KETTE SANA oliv (PK 19)



1549B KETTE MIA moos (PK 12)



1515M KETTE CARLI white/s (PK 16)



1549M KETTE MIA creme/s (PK 9)



1908R KETTE BELLIS ivory (PK 14)



1514Q KETTE SANA ivory (PK 17)



LOOK 11 (4tlg.)



# LANGE KETTEN

mehr Infos zu Längen, Materialien und weitere Farben online



1514K KETTE SANA skin (PK 18)



1546M KETTE KADA blush/g (PK 10)



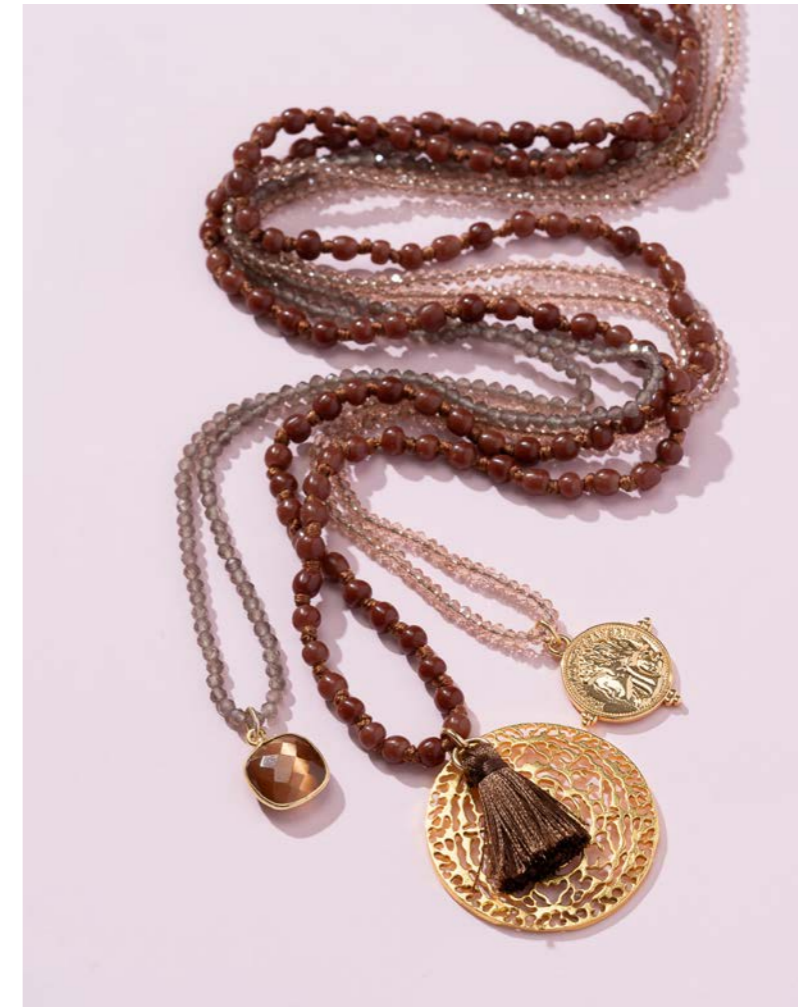
LOOK 12 (4tlg.)



1514A KETTE SANA rose (PK 18)



1549Q KETTE MIA rose (PK 9)



LOOK 14 (3tlg.)



LOOK 13 (4tlg.) von links nach rechts:  
1549M KETTE MIA nude/g (PK 9)  
1546Q KETTE KADA sahara (PK 10)  
1515M KETTE CARLI white/g (PK 16)  
1514K KETTE SANA skin (PK 18)



1546Q KETTE KADA sahara (PK 10)



1514B KETTE SANA honey (PK 19)



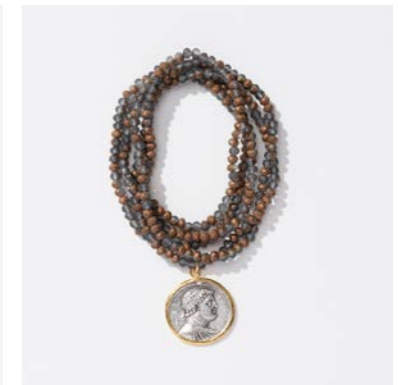
1549M KETTE MIA nude/g (PK 9)



1572M KETTE PETA braun (PK 18)



1515S KETTE CARLI smoke/g (PK 20)



1546B KETTE KADA vulcano (PK 14)



nordic



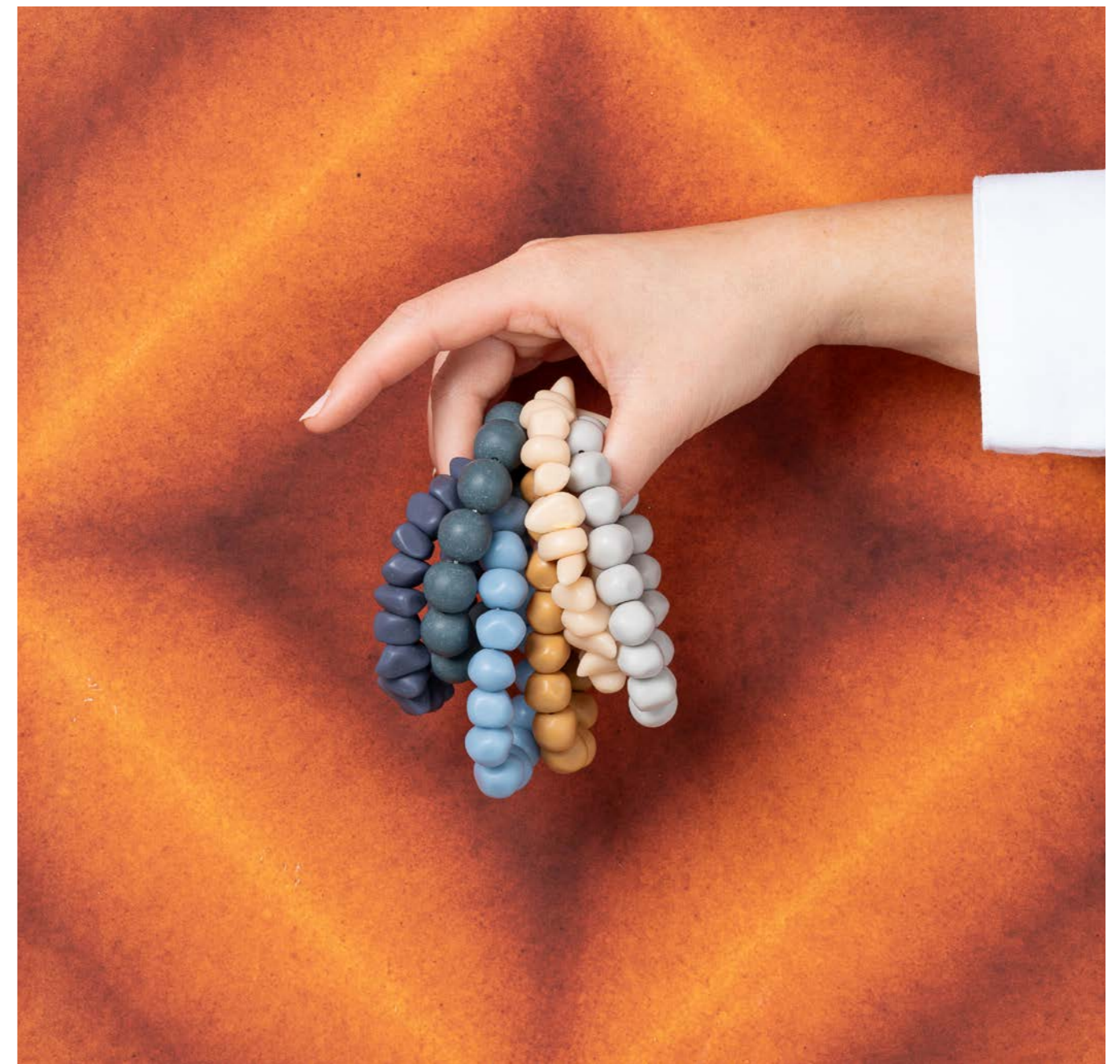
natur



powder



A395 ARMBANDSET NUNA 6tlg. (PK 40)  
Kunstharzkugeln DM 8-10 mm, Anhänger 1,5 cm Messing  
versilbert bzw. vergoldet, Quasten  
wird auf Kissen ausgeliefert



nature



nordic

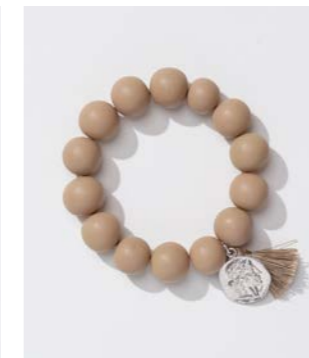


powder

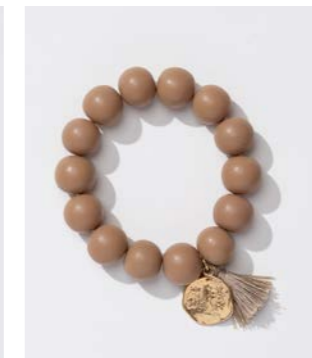
A516 ARMBANDSET MANDA 6tlg. (PK 26)  
Kunstharzkugeln DM ca. 1,4 cm  
wird auf Kissen ausgeliefert



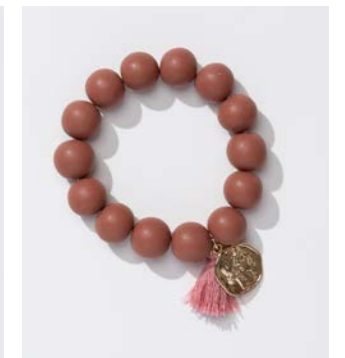
ivory



taupe



camel



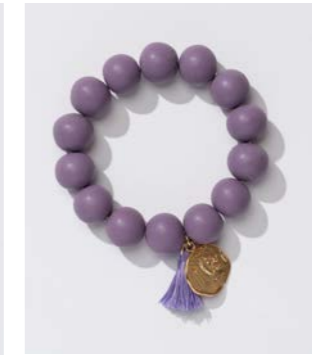
rosewood



pink



rot



mauve



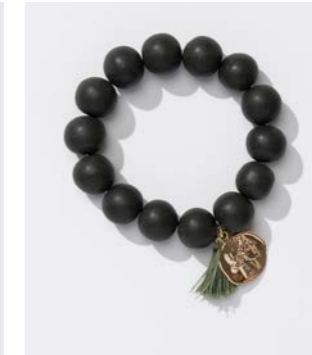
lila



mint



oliv



moos



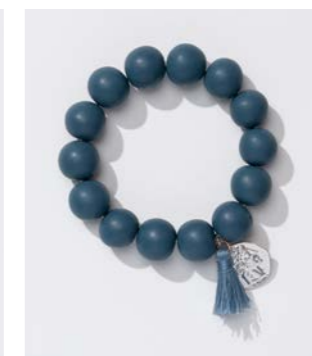
mustard



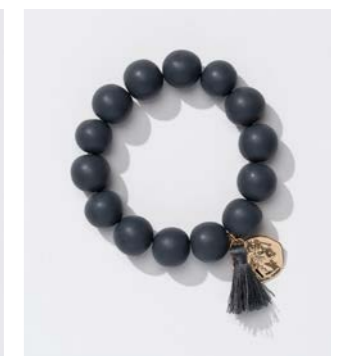
silber



blau



nordic



grau



braun



schwarz

1491 ARMBAND NURTI (PK 8)  
Kunstharzkugeln DM 1,5 cm, Cäsar DM 2,3 cm, Messing  
vergoldet bzw. versilbert, Quaste



sorbet



powder



zimt



fun



pink



creme



nordic



river

A455/1 ARMBAND CLAIRE (PK 5)  
Acryl, Hämatit



blau



grün



creme



braun



flower



grau



schwarz

1434 ARMBANDSET POPPY 10tlg. (PK 66)  
 Halbedelsteine, Glasschliffperlen, Süßwasserperlen, Kunstharz, DM 6 - 12 mm,  
 versilberte bzw. vergoldete Elemente, Quasten, Catseye  
 wird auf Kissen ausgeliefert  
 es kann zu Abweichungen bei der Zusammenstellung kommen



creme



braun



silber



rose



flower



grün



blau



schwarz



1540 ARMBANDESET NARA 9tlg. (PK 32)  
Glasschliffperlen, Halbedelsteine, recyceltes Glas, DM 3-6 mm,  
versilberte bzw. vergoldete Elemente, Catseye, Quasten  
wird auf Kissen ausgeliefert  
es kann zu Abweichungen bei der Zusammenstellung kommen



creme



zimt



rose



rot



denim



grau



schwarz

A513 ARMBANDESET NEVA 3tlg. (PK 19)  
Halbedelsteine, Kunstharzkugeln, recyceltes Glas, DM 7 - 10 mm





A477 ARMBAND LAVIN (PK 14)  
Länge 19 (+5) cm, Acetatelemente DM 4 cm



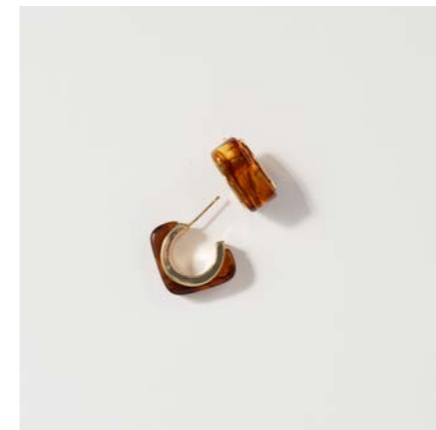
E590 OHRRING GORA (PK 12) 2,6 cm



E590 braun



E590 creme



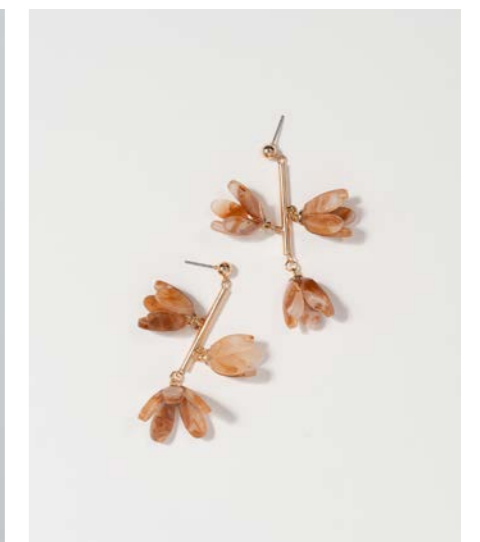
E595 braun



E595 creme



E595 OHRRING FINKA (PK 12) 2,1 cm



E597 OHRRING BARA (PK 12) 3,6 x 6 cm





blau

E586 OHRRING BEDIA (PK 19)  
2 x 4 cm, Messing vergoldet, Halbedelsteine



grau

E588 OHRRING LALE taupe (PK 18)  
1,8 x 3,5 cm



grau

E562 OHRRING ALKA (PK 14)  
DM Creole 1,8 cm, Edelstahl vergoldet, Anhänger Halbedelstein Tropfen 1,5 x 2,2 cm



braun



smoke



E538 OHRRING SANJA (PK 16)  
Halbedelsteinkugel DM 1,6 cm,  
Größe 1,7 x 3,8 cm



grün



creme



E534 OHRRING ANKA (PK 12)  
3,5 x 6,5 cm



blush

E587 OHRRING DILEK (PK 17)  
Messing vergoldet, Katzenaugenstein 1,5 x 3,6 cm



skin



schwarz

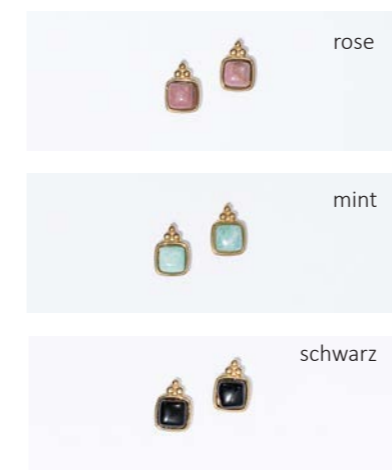


zimt

E561 OHRRING BUKA (PK 18)  
1,8 x 3,4 cm, Messing vergoldet, Katzenaugenstein

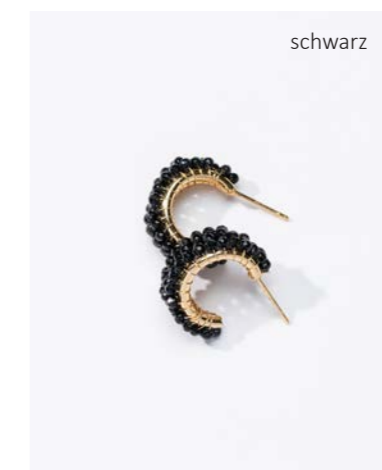


grau



rose

E521 OHRSTECKER VIVIANE (PK 6)  
6 x 8 mm, Halbedelstein



schwarz

E203 CREOLE KENDAL (PK 12)  
DM 1,9 cm, Edelstahl vergoldet, Halbedelsteine



champagner



schwarz



kristall/s



kristall/g

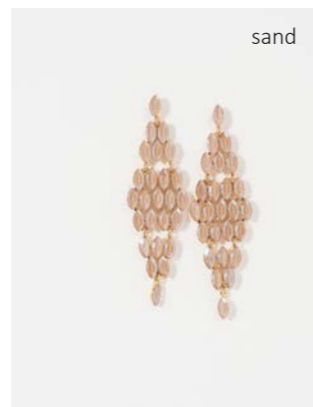
E525 CREOLE LEONA (PK 10)  
2 cm, Edelstahl vergoldet



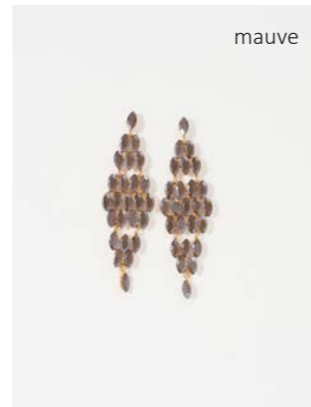
blau



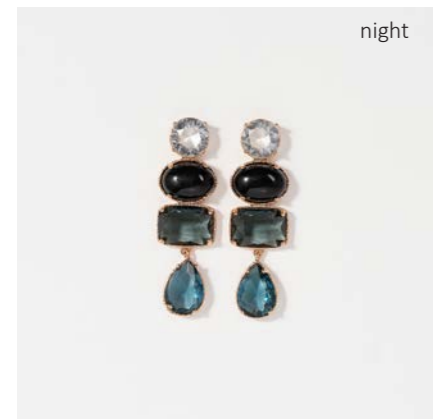
E527 OHRRING ELENA (PK 16)  
2,2 x 7 cm, Edelstahl vergoldet



sand



mauve



night



blush



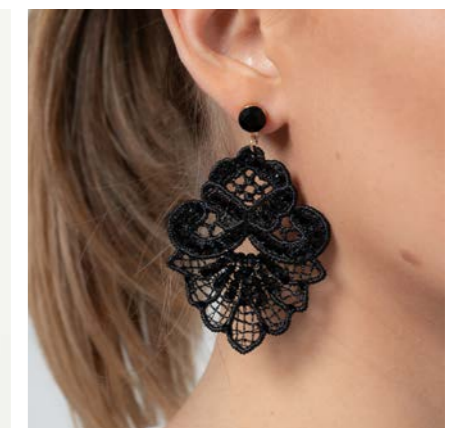
E516 OHRRING ANELA (PK 12)  
1,5 x 5,3 cm, Edelstahl vergoldet



E545 OHRRING HEIDA (PK 8)  
4 x 5 cm



E584 OHRRING DILJA (PK 10)  
4,8 x 7 cm

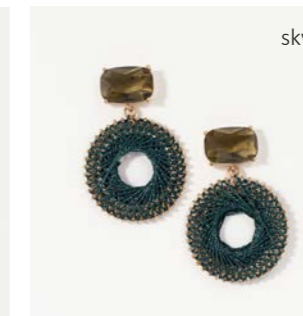


smaragd

E568 OHRRING DUNJA (PK 10)  
2,5 x 5 cm



grau

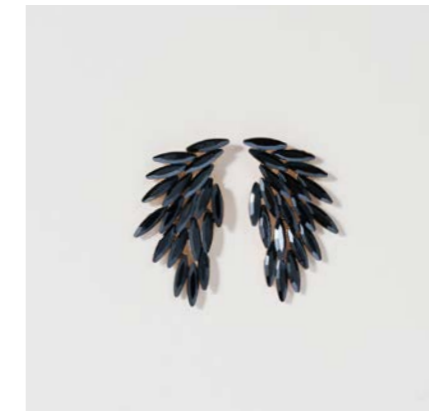


sky

E475 OHRRING RUTH (PK 10)  
3 x 4,5 cm



smaragd



E535 OHRRING ALENKA (PK 12)  
1,8 x 4,3 cm



E539 OHRRING KATINA (PK 12)  
1,7 x 5 cm



E523 OHRRING NERA (PK 8)  
1,4 cm



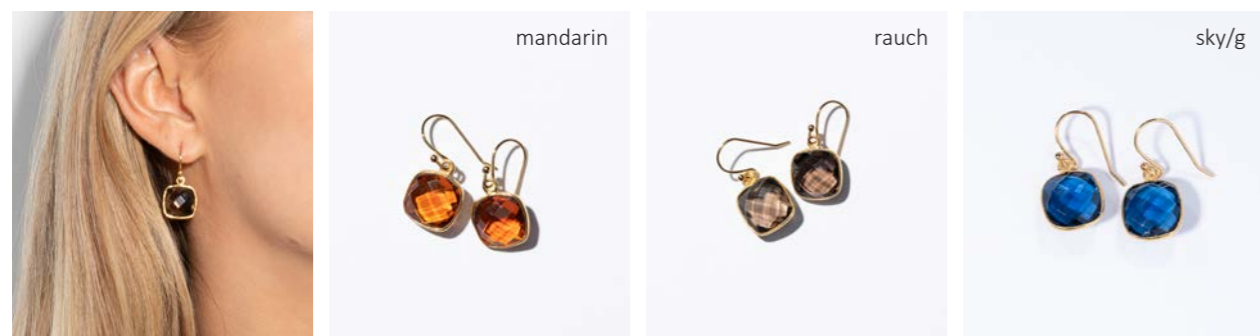
blau



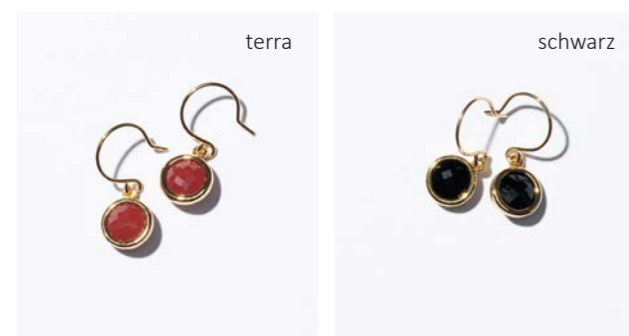
schwarz



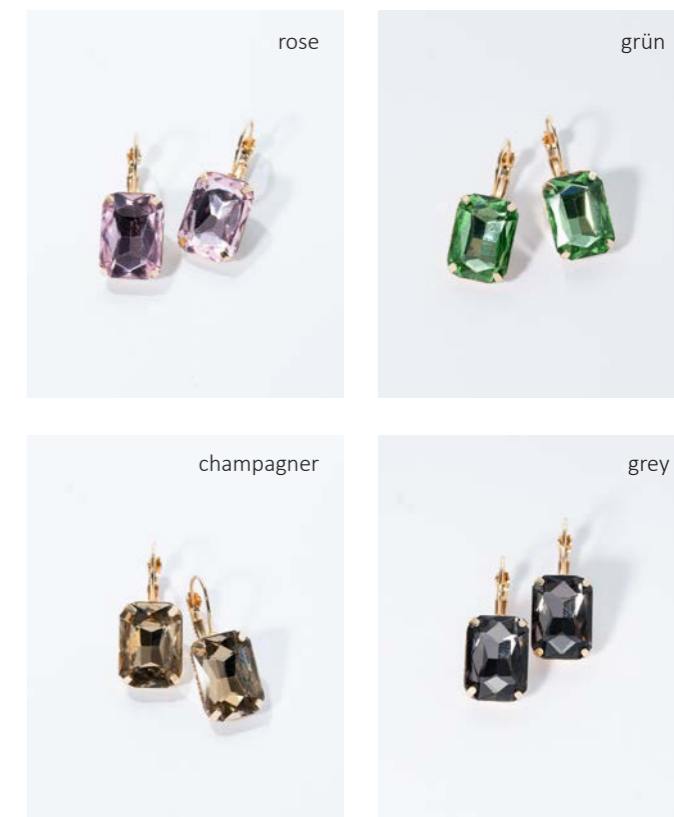
E102 OHRRING TAO (PK 10)  
1,2 x 1,6 cm, facettiertes Glas, Messing vergoldet  
weitere Farben online



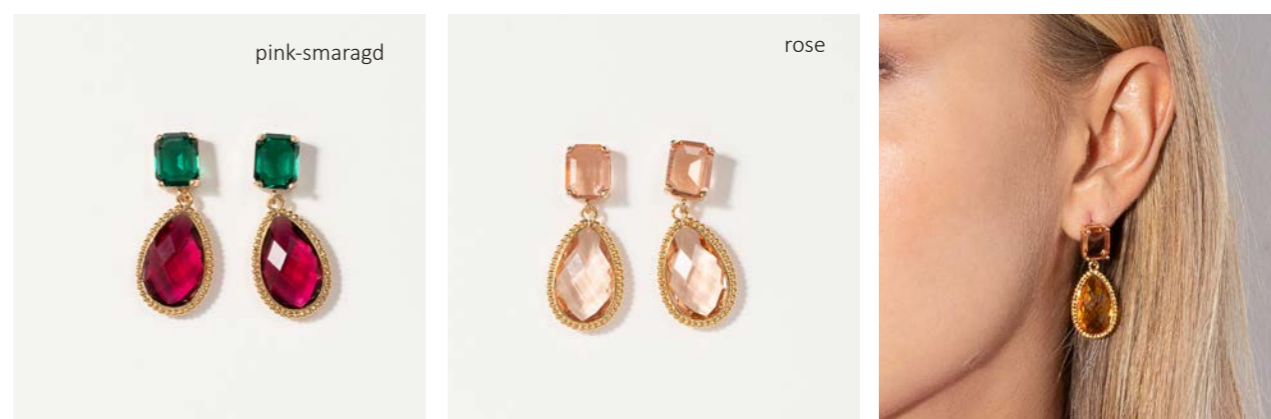
E222 OHRRING PATI (PK 16)  
Anhänger 1,3 cm, Messing vergoldet  
Farbauswahl auf Seite 23



E459 OHRRING DIA (PK 9)  
Glasdrop 9 mm, Messing vergoldet



E495 OHRRING LOTTA (PK 8)  
1,3 x 2,3 cm



E412 OHRRING DUENA (PK 16)  
1,4 x 3,5 cm



grey

E585 OHRRING NADINE (PK 8)  
5 cm



creme



E510 CREOLE LUCY (PK 9)  
4,4 cm



E508 CREOLE KIRA (PK 8)  
4 cm



E560/s

E560 OHRRING FABI (PK 10)  
1,4 cm



E560/g



E531/g

E531 OHRSTECKER ELIA (PK 5)  
7 mm



E531/s



E504 CREOLE BIONA (PK 10)  
4 cm



E436 CREOLE THEA (PK 10)  
1,8 cm



E505 OHRRING ALINE (PK 10)  
2 cm



E420 CREOLE JUANA (PK 8)  
2 cm



E507 OHRRING ALESSIA (PK 10)  
2,1 cm



E506 OHRRING AMALIA (PK 12)  
2,7 cm



E591 OHRRING TERESA (PK 14)  
2,6 cm



honey

E440 OHRRING ROMY (PK 10)  
1,2 x 2,3 cm, Katzenaugenstein



moos



smaragd



E555/s

E555 OHRRING ADINA (PK 10)  
1,7 x 3,2 cm



E555/g



alle Ohringe Edelstahl versilbert bzw. vergoldet  
weitere Modelle online



#### SCHMUCKSTÄNDER

8011 Modell 1 (PK 32) 60, 40 und 22 cm  
8012 Modell 2 (PK 32) 2x 60 und 22 cm  
8013 Modell 3 (PK 26) 40 und 2x 22 cm  
8015 Modell 5 (PK 36) 3x 60 cm



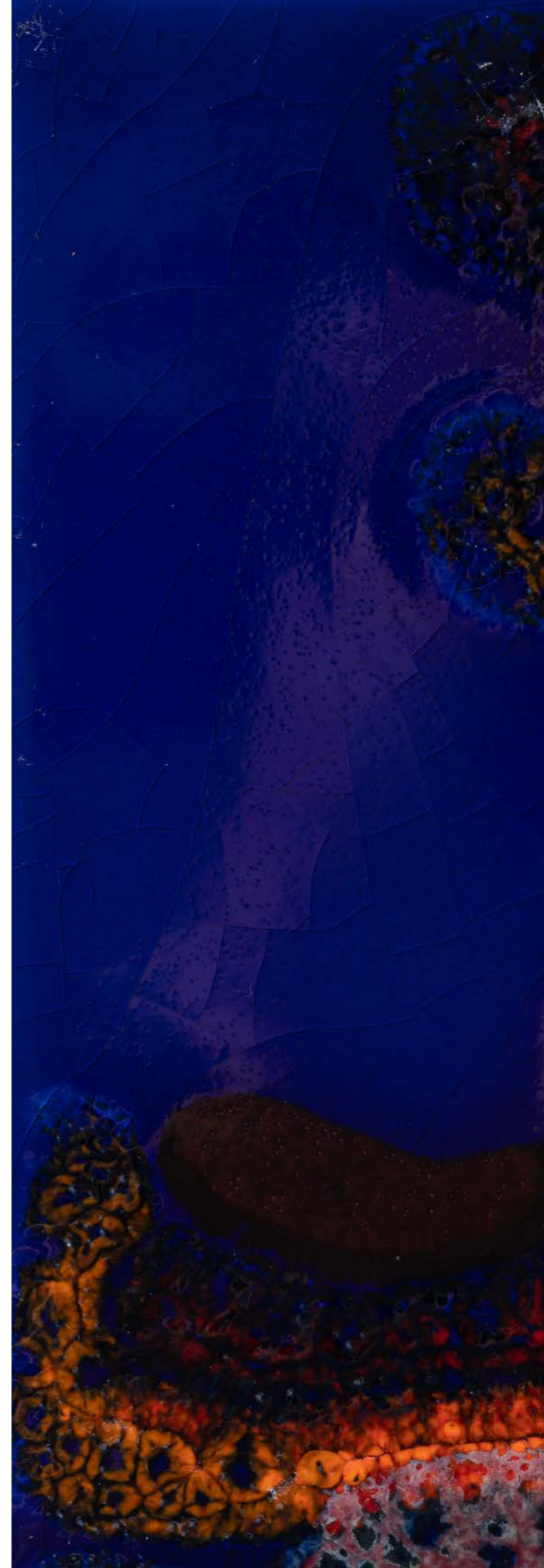
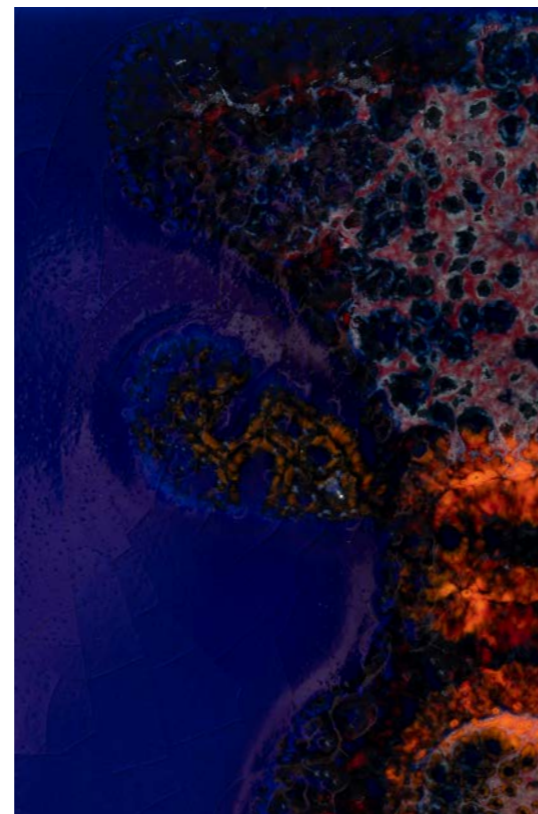
#### 106 KETTENKÜRZER (PK 2)

ca. 2 x 2,6 cm



#### 8014 OHRRINGSTÄNDER (PK 32)

Breite 35 cm, Höhen 30, 20 und 10 cm



LUMISHA Vertrieb  
I2C information to customer  
consulting GmbH  
Sabine Götz  
Stünzbach 4a  
84172 Buch am Erlbach  
Telefon 08709 / 95447  
Telefax 08709 / 95446  
vertrieb@lumisha.de

LUMISHA Werkstattatelier  
Michaela Hirschfeld  
Rankestr. 69  
85051 Ingolstadt

Telefon 0179/5059418  
info@lumisha.de

Fotografie & Gestaltung  
carolin-hirschfeld.de

[www.lumisha.de](http://www.lumisha.de)

